



# **О предстоящей ГИА-2025**

**МБОУ «ЦО № 4  
«Перспектива»**

**Жучкова Наталья  
Владимировна, заместитель  
директора**

# Нормативные документы

- ▶ [Федеральный закон от 29.12.2012 N 273-ФЗ \(ред. от 14.07.2022\) "Об образовании в Российской Федерации" \(с изм. и доп.\)](#)
  - ▶ Приказ Министерства просвещения Российской Федерации, Федеральной службы по надзору в сфере образования и науки от 04.04.2023 № 233/552 "Об утверждении Порядка проведения государственной итоговой аттестации по образовательным программам среднего общего образования» (Зарегистрирован 15.05.2023 № 73314)
  - ▶ Приказ Министерства просвещения Российской Федерации от 05.10.2020 № 546 "Об утверждении Порядка заполнения, учета и выдачи аттестатов об основном общем и среднем общем образовании и их дубликатов» (с изменениями и дополнениями)
  - ▶ Приказ Министерства просвещения Российской Федерации от 29.09.2023 № 730 "Об утверждении Порядка и условий выдачи медалей "За особые успехи в учении" I и II степеней»

# Порядок проведения ГИА



К ГИА допускаются лица, указанные в пункте 7 Порядка (за исключением экстернов), не имеющие академической задолженности, в полном объеме выполнившие учебный план или индивидуальный учебный план (имеющие годовые отметки по всем учебным предметам учебного плана за каждый год обучения по образовательным программам среднего общего образования не ниже удовлетворительных), а также имеющие результат «зачет» за итоговое сочинение (изложение)<sup>8</sup>.

Экстерны допускаются к ГИА при условии получения на промежуточной аттестации отметок не ниже удовлетворительных, а также получения результата «зачет» за итоговое сочинение (изложение).

Лица, указанные в пункте 7 Порядка, получившие допуск к ГИА в соответствии с требованиями настоящего пункта, являются участниками ГИА.

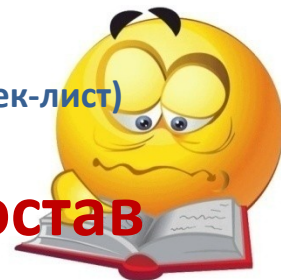
9. ГИА в форме ЕГЭ и (или) ГВЭ проводится по учебным предметам «Русский



# Срок подачи заявлений на участие в ГИА – - не позднее 1 февраля 2025 года

- Участники ГИА имеют право изменить указанный в заявлениях **уровень ЕГЭ по математике** путем подачи заявления в ГЭК не позднее чем за две недели до начала соответствующего экзамена
- **\*\*** Право участников ЕГЭ **изменить (дополнить) перечень указанных** в заявлениях об участии в экзаменах учебных предметов при наличии у них уважительных причин, подтвержденных документально. Заявления об этом подаются в ГЭК вместе с документами, подтверждающими уважительность причин вносимых изменений, не позднее чем за две недели до начала соответствующего экзамена.

# Как изменить перечень экзаменов (чек-лист)



✓ У вас есть веская причина изменить состав экзаменов

✓ Вы можете документально её подтвердить

✓ До экзамена остаётся более двух недель

Совпадение трёх этих условий даёт вам основание изменить заявление на ЕГЭ и переподать его в Государственную экзаменационную комиссию (ГЭК). Внимательно рассмотрев заявку, комиссия примет решение по вашему случаю.

✓ нарушение здоровья школьника;

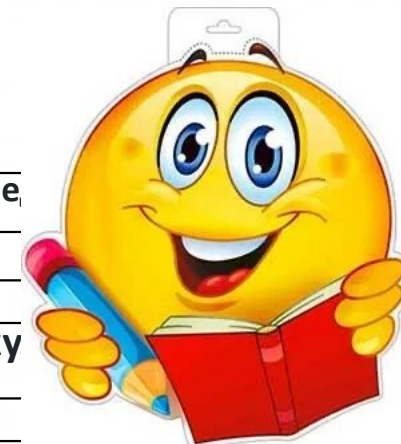
✓ изменение финансового положения семьи;

✓ переезд в другой регион;

✓ новые правила приёма, принятые вузом;

✓ ухудшение здоровья или преждевременная смерть родственников.

# Основные сроки ЕГЭ



Дата	Предмет	Разрешенные сре
<b>23 мая</b> <b>(пятница)</b>	история	
	литература	
	химия	Непрогр.кальку
<b>27 мая</b> <b>(вторник)</b>	математика базового уровня	линейка
	математика профиль	линейка
<b>30 мая</b> <b>(пятница)</b>	русский язык	
<b>2 июня</b> <b>(понед.)</b>	обществознание	
	физика	линейка, непр. калькулятор
<b>5 июня</b> <b>(четверг)</b>	биология	Непрогр. калькулятор
	география	Непрогр.калькулятор
	иностранные языки (п. часть)	
<b>10 июня</b> <b>(вторник)</b>	иностранные языки (ус. часть)	
	информатика	
<b>11 июня</b> <b>(среда)</b>	иностранные языки (ус. часть)	
	информатика	

# Резервные сроки ЕГЭ

*(возможность сдачи ГИА если выпускник заболел, у него совпали даты проведения экзаменов по отдельным учебным предметам или возникли иные обстоятельства, подтвержденные документально)*

Дата	Предмет
<b>16 июня (понед.)</b>	география, литература, обществознание, физика
<b>17 июня (вт.)</b>	русский язык
<b>18 июня (среда)</b>	иностранные языки (устная часть), история, химия
<b>19 июня (четв.)</b>	ин. языки (письменная часть), биология, информатика
<b>20 июня (пт.)</b>	математика
<b>23 июня (понед.)</b>	все учебные предметы

# Дополнительные дни

*(возможность пересдать один из предметов и улучшить свои результаты)*

Дата	Предмет
<b>3 июля (четверг)</b>	иностранные языки (письменная часть), информатика, литература, русский язык, физика, химия
<b>4 июля (пятница)</b>	биология, география, математика, иностранные языки (устная часть), история, обществознание



# Как проходит ЕГЭ?

## Правила и процедуры

Начало экзамена -10.00

Вход участников в ППЭ – 9.00.

Допуск участников экзамена в ППЭ осуществляется при наличии у них документов, удостоверяющих их личность, и при наличии их в списках распределения в данный ППЭ.

Если участник экзамена опоздал на экзамен, он допускается к сдаче ЕГЭ в установленном порядке, но время проведения экзамена при этом не увеличивается



Если участник экзамена опоздал на экзамен, он допускается к сдаче ЕГЭ в установленном порядке, но время проведения экзамена при этом не увеличивается

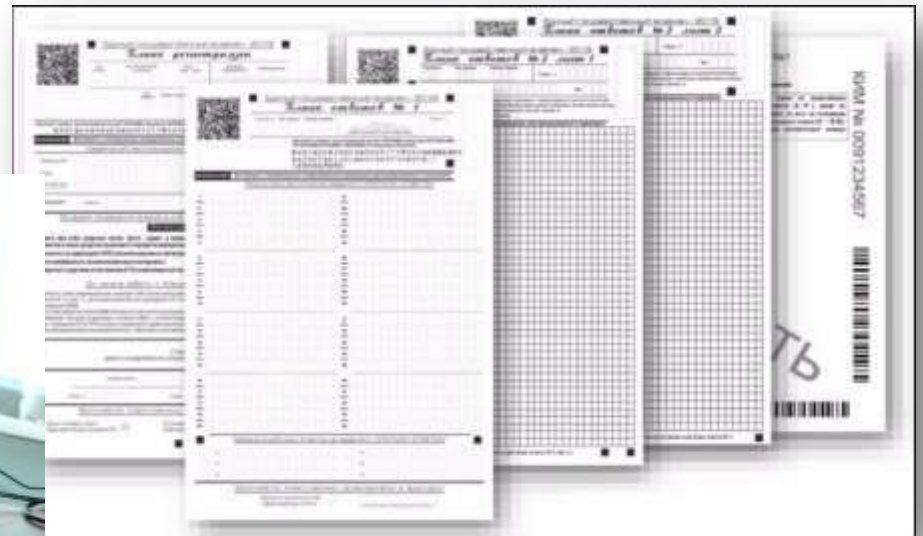
# Как проходит ЕГЭ? Правила и процедуры

Если обучающийся по состоянию здоровья не может завершить выполнение экзаменационной работы, то он досрочно покидает аудиторию.

Экзамен может быть пересдан в резервные дни.



# Печать КИМ будет производиться в аудитории!



## во время экзамена **запрещается**

переговариваться,  
меняться местами,  
любыми  
материалами и  
предметами



использовать  
мобильную и  
иную связь



вести фото и  
видео съемку,  
звукозапись



пользоваться иными предметами или средствами, не  
допущенными Рособрнадзором к использованию в ППЭ во  
время экзамена, не только в аудитории, но и во всем ППЭ



Выйти можно по уважительным  
причинам и только в  
сопровождении дежурного



**Если Вы нарушите установ  
могут удалить с**

**Лица, допустившие нарушение  
устанавливаемого порядка  
проведения ГИА,  
удаляются с экзамена!  
Пересдача возможна  
ТОЛЬКО через год!**

Ознакомление  
с результатами ЕГЭ



на сайте Рособрнадзора  
Раздел ГИА-11

Сервис проверки результатов ЕГЭ

<https://checkege.rustest.ru>

- ✓ На портале публикуются образы бланков ЕГЭ участника
- ✓ Сервис не является площадкой официального ознакомления с результатами
- ✓ Официальное ознакомление проводится в школе под роспись



Официальный информационный портал  
ЕДИНОГО ГОСУДАРСТВЕННОГО ЭКЗАМЕНА

### РЕЗУЛЬТАТЫ ЕГЭ

Фамилия

Имя

Отчество

Код регистрации

или

Номер документа (без серии)

Регион

Внимание. Решение о публикации результатов на официальном портале ЕГЭ принимает орган исполнительной власти субъекта Российской Федерации.

# АПЕЛЛЯЦИЯ

Участник ЕГЭ заблаговременно информируется о времени, месте и порядке рассмотрения апелляции

Конфликтная комиссия информирует участников ЕГЭ о принятых решениях не позднее трёх рабочих дней со дня принятия соответствующих решений

**Участник ЕГЭ имеет право подать апелляцию**

	О несогласии с выставленными баллами	О нарушении установленного порядка проведения ЕГЭ
<b>КОГДА?</b>	В течение 2 рабочих дней со дня официального объявления результатов по предмету	В день проведения экзамена. Не покидая ППЭ
<b>КУДА?</b>	Выпускники текущего года – в своей школе. Выпускники прошлых лет и другие участники ЕГЭ – в места, в которых они были зарегистрированы на сдачу ЕГЭ	Члену ГЭК в ППЭ
<b>СРОК РАССМОТРЕНИЯ</b>	В течение 4-х рабочих дней с момента поступления апелляции	В течение 2-х рабочих дней с момента поступления апелляции
<b>ЧТО ДАЛЬШЕ?</b>	Апелляция может быть удовлетворена или отклонена. При удовлетворении апелляции результат экзамена пересчитывается и утверждается ГЭК	При удовлетворении апелляции результат экзамена аннулируется. Участник ЕГЭ сдает экзамен в другой день, предусмотренный единым расписанием ЕГЭ

При рассмотрении апелляции могут присутствовать

- ♦ участник ЕГЭ
- ♦ родители (законные представители)
- ♦ члены ГЭК
- ♦ представители Рособнадзора
- ♦ общественные наблюдатели
- ♦ представители департамента образования



Не рассматриваются апелляции по вопросам

- ♦ содержания и структуры заданий по учебным предметам
- ♦ неправильного оформления экзаменационной работы
- ♦ нарушения участником ЕГЭ требований Порядка
- ♦ оценивания результатов выполнения заданий с кратким ответом

# Аттестат о среднем общем образовании с отличием

## Медаль "За особые успехи в учении" I степени

итоговые оценки успеваемости "отлично" по всем учебным предметам

не менее 70 баллов на ЕГЭ по учебному предмету "Русский язык" и не менее 70 баллов на ЕГЭ по одному из сдаваемых учебных предметов

либо 5 баллов на ЕГЭ по учебному предмету "Математика" базового уровня (для выпускников, сдающих только учебные предметы "Русский язык" и "Математика" базового уровня)

## Медаль "За особые успехи в учении" II степени

итоговые оценки успеваемости "отлично" и не более двух оценок "хорошо" по всем учебным предметам

не менее 60 баллов на ЕГЭ по учебному предмету "Русский язык" и не менее 60 баллов на ЕГЭ по одному из сдаваемых учебных предметов

либо 5 баллов на ЕГЭ по учебному предмету "Математика" базового уровня (для выпускников, сдающих только учебные предметы "Русский язык" и "Математика" базового уровня)

Приказ Министерства просвещения РФ от 29 сентября 2023 г. N 730 "Об утверждении Порядка и условий выдачи медалей "За особые успехи в учении" I и II степеней"

# Правила выставления ИТОГОВЫХ ОТМЕТОК

Приказ Минпросвещения России от 05.10.2020 N 546  
(ред. от 02.02.2024)  
"Об утверждении Порядка заполнения, учета и выдачи..."

Докум

Итоговые отметки за 9 класс по другим учебным предметам выставляются на основе...  
отметки выпускника за 9 класс.

Итоговые отметки за 11 класс определяются как среднее арифметическое полугодовых (четвертных, триместровых) и годовых отметок обучающегося за каждый год обучения по образовательной программе среднего общего образования и выставляются в аттестат целыми числами в соответствии с правилами математического округления. В случае если в учебном плане образовательной организации указаны учебные курсы "Алгебра и начала математического анализа", "Геометрия" и "Вероятность и статистика", то в графе "Наименование учебных предметов" указывается учебный предмет "Математика", а итоговая отметка за 11 класс по указанному учебному предмету определяется как среднее арифметическое годовых отметок по учебным курсам "Алгебра и начала математического анализа", "Геометрия" и "Вероятность и статистика".

(в ред. Приказа Минпросвещения России от 16.11.2023 N 867)

10 класс			11 класс			Итоговая
I полугодие	II полугодие	год	I полугодие	II полугодие	год	
3	4	3	4	3	4	<b>4</b>

$$(3+4+3+4+3+4)/6=21/6\approx 3,5=4$$







Федеральная служба по надзору в сфере образования и науки

# ФГБНУ «Федеральный институт педагогических измерений»

ФИПИ

Навигатор самостоятельной подготовки к ЕГЭ



Федеральная служба по надзору в сфере образования и науки

ФГБНУ «Федеральный институт педагогических измерений»

ФИПИ

О нас • ЕГЭ • ОГЭ • ГВЭ • Навигатор подготовки • Методическая копилка • Журнал ФИПИ • Услуги •

Открытый банк заданий ЕГЭ • Открытый банк заданий ОГЭ • Итоговое сочинение • Итоговое собеседование • Иностранный гражданин

Открытый банк оценочных средств по русскому языку • Открытый банк заданий для оценки естественнонаучной грамотности • Открытый банк заданий ЕГЭ-9

Открытый банк заданий для оценки читательской грамотности

ФГБНУ «ФИПИ» → Навигатор подготовки → Навигатор самостоятельной подготовки к ЕГЭ

## Навигатор самостоятельной подготовки к ЕГЭ

- Русский язык
- Математика
- Физика
- Химия
- Информатика
- Биология
- История
- География
- Обществознание
- Английский язык
- Немецкий язык
- Французский язык
- Испанский язык
- Китайский язык
- Литература



Открытый банк тестовых заданий



Федеральный институт педагогических измерений

ОТКРЫТЫЙ БАНК ТЕСТОВЫХ ЗАДАНИЙ

Открытый банк заданий ОГЭ

Тематические банки оценочных средств

Английский язык En	Биология	География	Информатика
Испанский язык Es	История	Литература	Математика
Немецкий язык De	Обществознание	Русский язык	Физика
Французский язык Fr	Химия		



ФЕДЕРАЛЬНАЯ СЛУЖБА ПО НАДЗОРУ  
В СФЕРЕ ОБРАЗОВАНИЯ И НАУКИ



Федеральный институт  
педагогических измерений (ФИПИ)



Официальный информационный портал  
Единого государственного экзамена




Официальный информационный портал  
государственной итоговой аттестации

© 2004-2024  
Федеральный институт  
педагогических измерений  
Все права защищены

# Тренировочные ЕГЭ


- 31.01 – биология
- 12.02 – обществознание, биология?
- 18.03 – математика
- 21.03 – русский язык



## Психологические рекомендации родителям выпускников

### Рекомендация 1. «Душевный покой»

- ▶ Старайтесь выражать уверенность в его силах, не пугайте провалом.
- ▶ Старайтесь регулировать свое волнение и не переносить его на ребенка.
- ▶ Выражайте своему ребенку готовность помочь и помогайте в различных вопросах подготовки.



## Психологические рекомендации родителям выпускников

### Рекомендация 2. «Физическое здоровье»

- ▶ Не нагнетайте атмосферу накануне экзаменов.
- ▶ Повышайте уверенность у ребёнка.
- ▶ Наблюдайте за его самочувствием.
- ▶ Контролируйте режим подготовки ребёнка, не допускайте перегрузок. Организуйте прогулки на свежем воздухе.
- ▶ Обратите внимание на питание ребёнка. Такие продукты, как рыба, творог, орехи, курага т.д. стимулируют работу головного мозга.

## Психологические рекомендации родителям выпускников



**Помните:** ваш ребенок  
единственный и  
неповторимый.  
Особенный!

Поэтому любой надежный  
рецепт, опробованный  
поколениями родителей,  
может оказаться  
бесполезным.

Ищите то, что поможет  
именно вашему сыну,  
дочери.

Наблюдайте, размышляйте,  
обсуждайте с ребенком  
все проблемы.

**Благодарим за внимание!**

